

## HØJÆSTETISK CEMENT



KLASSISKT

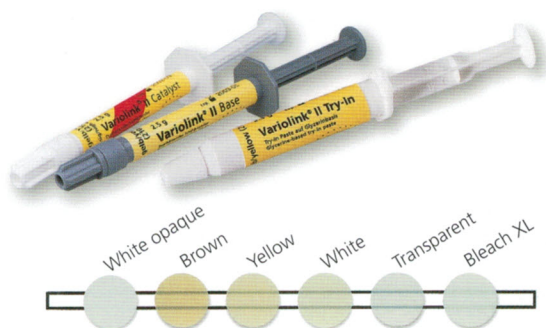
### Variolink® II

Den førende cement gennem flere år!

Variolink II er en lys- og dualhærdende universel resincement, som dækker dine behov, når det gælder keramik. Lyshærdning kræves for fuldstændig hærdning. Systemet har seks forskellige farver/indprøvningsfarver.

#### HVORFOR?

Til dig der ønsker et relativt enkelt og pålideligt æstetisk cementeringssystem. Du kan vælge mellem to forskellige konsistenser. Hvis du vil have en udelukkende lyspolymeriserende cement bruger du kun basepastaerne.



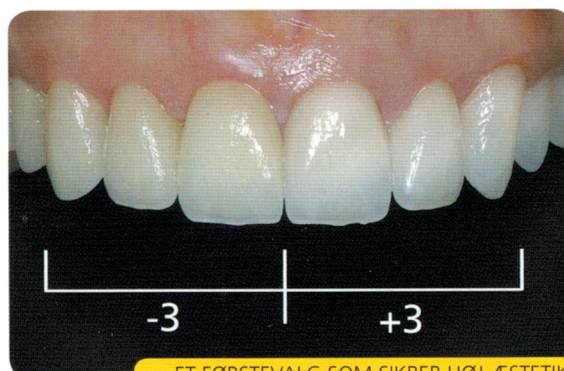
#### HVORDAN?

Prøv restaureringen i munden med Try-in-pasta for at finde den rigtige farve. Forbehandling restaureringens overflade i henhold til producentens anbefalinger og applicér Monobond Plus i restaureringen. Fosforsyreæts præparationen, applicér derefter adhæsiv f.eks. ExcITE F DSC. Cementen appliceres i kronen, som placeres in situ. Lyspolymeriser i 1-2 sekunder, fjern overskud og færdigpolymeriser hele restaureringen.

#### Indikationsområder:

- Keramiske restaureringer indlæg, onlays, kroner og broer
- Kompositrestaureringer indlæg, onlays og glasfiberstifter

ADHÆSIV: Vi anbefaler Syntac eller ExcITE F DSC



ET FØRSTEVALG SOM SIKRER HØJ ÆSTETIK

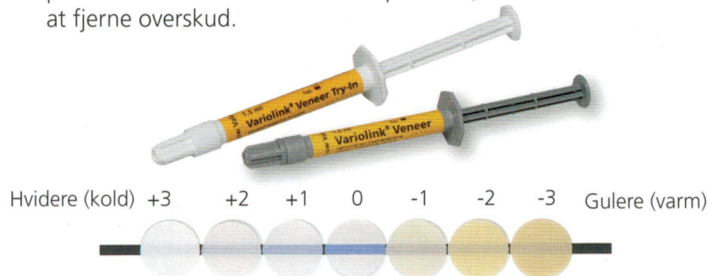
### Variolink® Veneer

Lyspolymeriserende resincement til fuldendt æstetik

Variolink Veneer omfatter syv forskellige cementerings- og indprøvningsfarver. Med indprøvningsfarverne får du en vejledning til valget af cementfarven under dine tynde facader.

#### HVORFOR?

Variolink Veneer er cementen til dig, som vil have rigtig høj æstetik til dine facader i fronttandsregionen. Det er et velgennemprøvet system med indprøvningspastaer, som stemmer helt overens med cementfarven. Systemets transparente farve er virkelig transparent og ændrer overhovedet ikke den keramikfarve du har valgt. Farverne spænder fra varme (gule) til kolde (hvide) farver, så du har optimale muligheder for at få helt korrekt nuance på dine facader. Viskositeten er optimeret, så det er endnu lettere at fjerne overskud.



#### HVORDAN?

Prøv facaden in situ med indprøvningspasta for at finde frem til den rette farve. Forbehandling restaureringens overflade i henhold til producentens anbefalinger og applicér Monobond Plus i restaureringen. Præparationen fosforsyreætses. Applicér derefter adhæsiv, f.eks. ExcITE F. Cementen appliceres på facaden som herefter sættes på plads. Lyspolymeriser i 1-2 sekunder og fjern så cementoverskuddet inden hele facaden lyspolymeriseres.

#### Indikationsområder:

- Tynde facader, inlay og onlay af keramik og komposit.

ADHÆSIV: Vi anbefaler Syntac eller ExcITE F