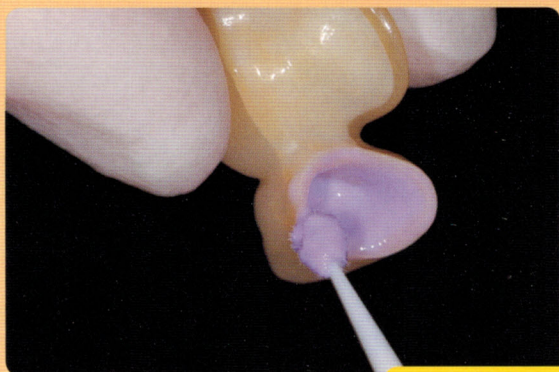


# TOOLS

TILBEHØR



IVOCLEAN

## Ivoclean

NYHED

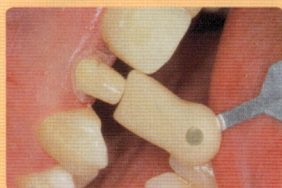
Ivoclean er en ny rengøringspasta til alle dentale restaureringsmaterialer. En unik opløsning af metaloxider rengør overfladen, så bondingen mellem restaureringen og resincementen øges. F.eks perfekt til dine e-max restaureringer.



## Monobond Plus

Universalprimer til alle materialer

- Let at anvende
- En reaktionstid – 60 sek.
- Kan opbevares ved stuetemperatur



## IPS Natural Die Material

For at lette farvetagningen kan den præparerede tands farve bestemmes vha. IPS natural Die Materialfarveskalaen. Ud fra stubbens farve kan teknikeren let og enkelt simulere den præparerede tand i forbindelse med farvevalget.

## Proxylt

Fluorfri profylakse pasta med RDA 36 (medium), indeholder xylitol.

# UNIVERSAL

## UNIVERSALCEMENT



ET FØRSTEVALG

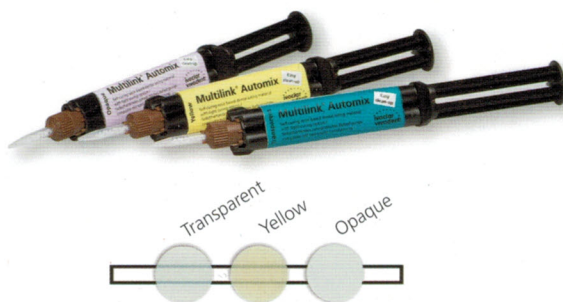
## Multilink® Automix

En kemisk hærdende resin-cement med mulighed for lyspolymerisering

Multilink Automix anvendes sammen med en selvætsende emalje/dentinprimer på tanden og Monobond Plus på restaureringen, til sikring af optimal adhæsi on. Røntgenkontrasten er hele 350 % Al.

### HVORFOR?

Multilink Automix er cementen til dig, som vil arbejde enkelt og have ekstra høj adhæsi on. Denne cement kræver mere forbehandling af både tandoverflade og restaurering, men til gengæld får du høj adhæsi on til alle typer af overflader såsom metal og keramik.



### HVORDAN?

Til indprøvning af farven inden cementering kan man benytte Try-In-pastaen fra Variolink II/Variolink Veneer. Applicer emalje/dentinprimer i 30 sekunder. Restaureringens overflader forbehandles iht. producentens anvisninger. Når tand og restaurering er færdigbehandlede, appliceres Multilink Automix, som kan anvendes til alle typer restaureringer, direkte i restaureringen. Takket være "Easy Clean Up" og fjerdedelsteknik er det efterfølgende endnu lettere at fjerne overskud. Lyspolymeriser overskuddet i 2-4 sek. pr. fjerdedel. Overskuddet antager en geléagtig konsistens og kan efterfølgende let fjernes med en scaler.

#### Indikationsområder:

- Metal- og metalkeramiske restaureringer
- Helkeramiske restaureringer (IPS Empress Esthetic)
- Forstærkede keramiske restaureringer (zirkonium- og aluminiumoxid, lithium-disilikat = IPS e.max)

ADHÆSIV: Multilink Primer A/B selvætsende